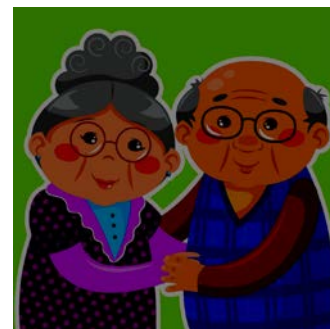


Уважаемые получатели социальных услуг!

★ Если вы столкнулись с жестоким обращением, узнали, что от него страдает кто-то из ваших знакомых.

★ Если вы находитесь в опасном для физического, психического и социального здоровья состоянии, в том числе подвергаетесь любым формам насилия, то эта информация для вас!!!



Виды насилия:

☞ **Психологическое** — нанесение вреда психическому здоровью жертвы, проявляющееся в оскорблениях, запугиваниях, угрозах, шантаже, контроле и т. п.

☞ **Физическое** — воздействие на жертву с целью причинения ей физического вреда, выражается в нанесении увечий, побоях, пинках, шлепках, толчках, пощечинах, иногда смерти.

☞ **Экономическое** — материальное давление, которое может проявляться в запрете работать или обучаться, лишении финансовой поддержки, полном контроле над расходами.

☞ **Пренебрежение** — презрительно-высокомерное, неуважительное отношение к кому-либо.

Если вы подверглись насилию, помните:

- Вы не виноваты в жестоким обращении!
- Вы не являетесь причиной насильственного поведения агрессора!
- Вы заслуживаете безопасной и счастливой жизни!
- Вы заслуживаете, чтобы к вам относились с уважением!
- Вы не одиноки!

Обратитесь к специалистам учреждения и к вам придут ответственные сотрудники для помощи! Помните, есть люди, которые ждут, чтобы помочь!